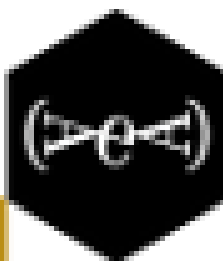




SITUACIÓ DE LA VESPA VELUTINA A CATALUNYA – MITJANS DE CONTROL



àngel reynal fotògraf



àngel reynal fotògraf

- **Carles López Anaya.**
- *Tècnic d'Apicultors Gironins Associats.*
- carlesapicultor@gmail.com

Vespes autòctones d'Europa

- Vespa Crabro Vespa Germànica Vespa Orientalis





European Hornet (*Vespa crabro* L.)

♀ 35-40 mm long



Oriental Hornet (*Vespa orientalis* L.)

♀ 25-35 mm long

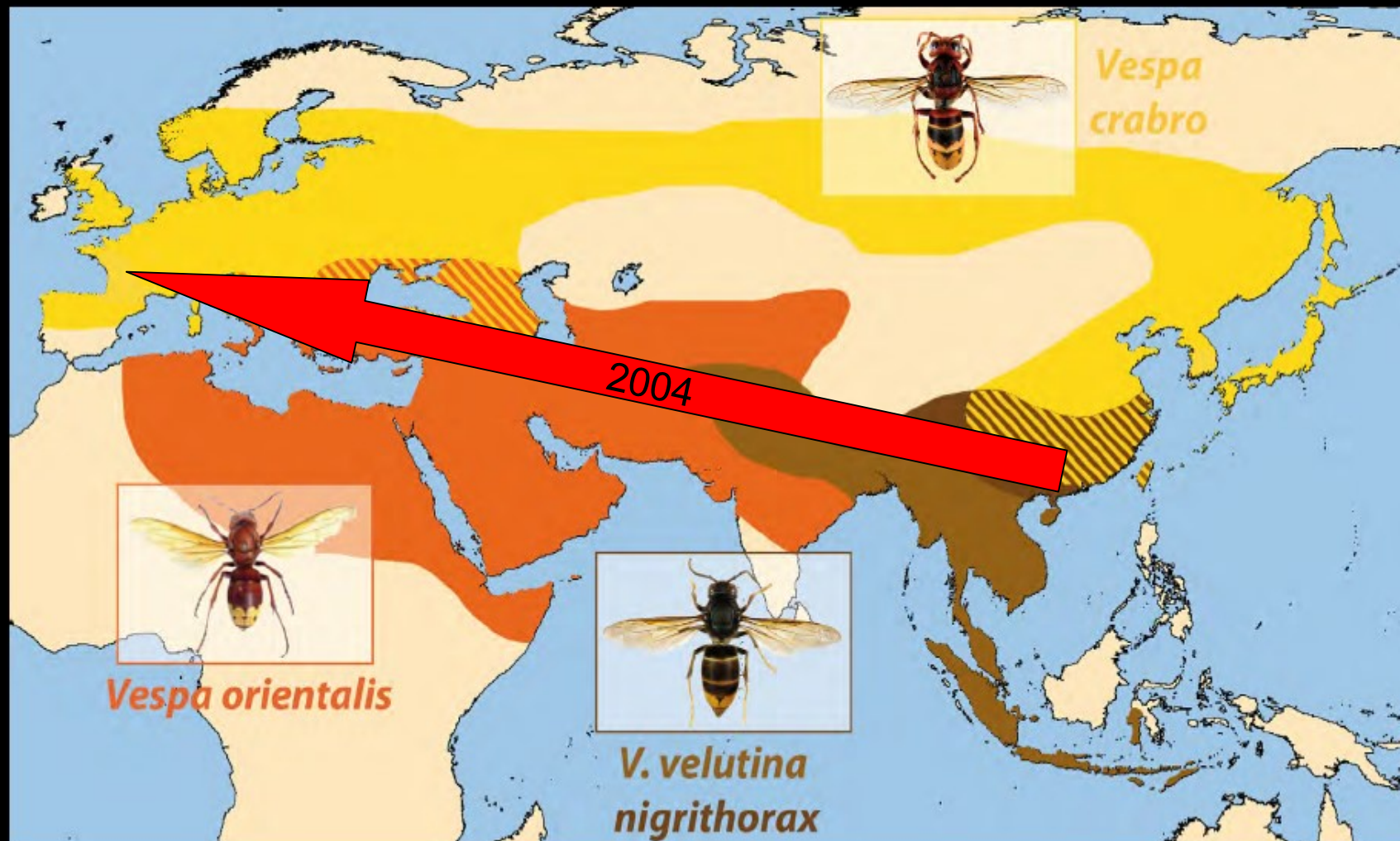
3 *Vespa*
species in
Europe

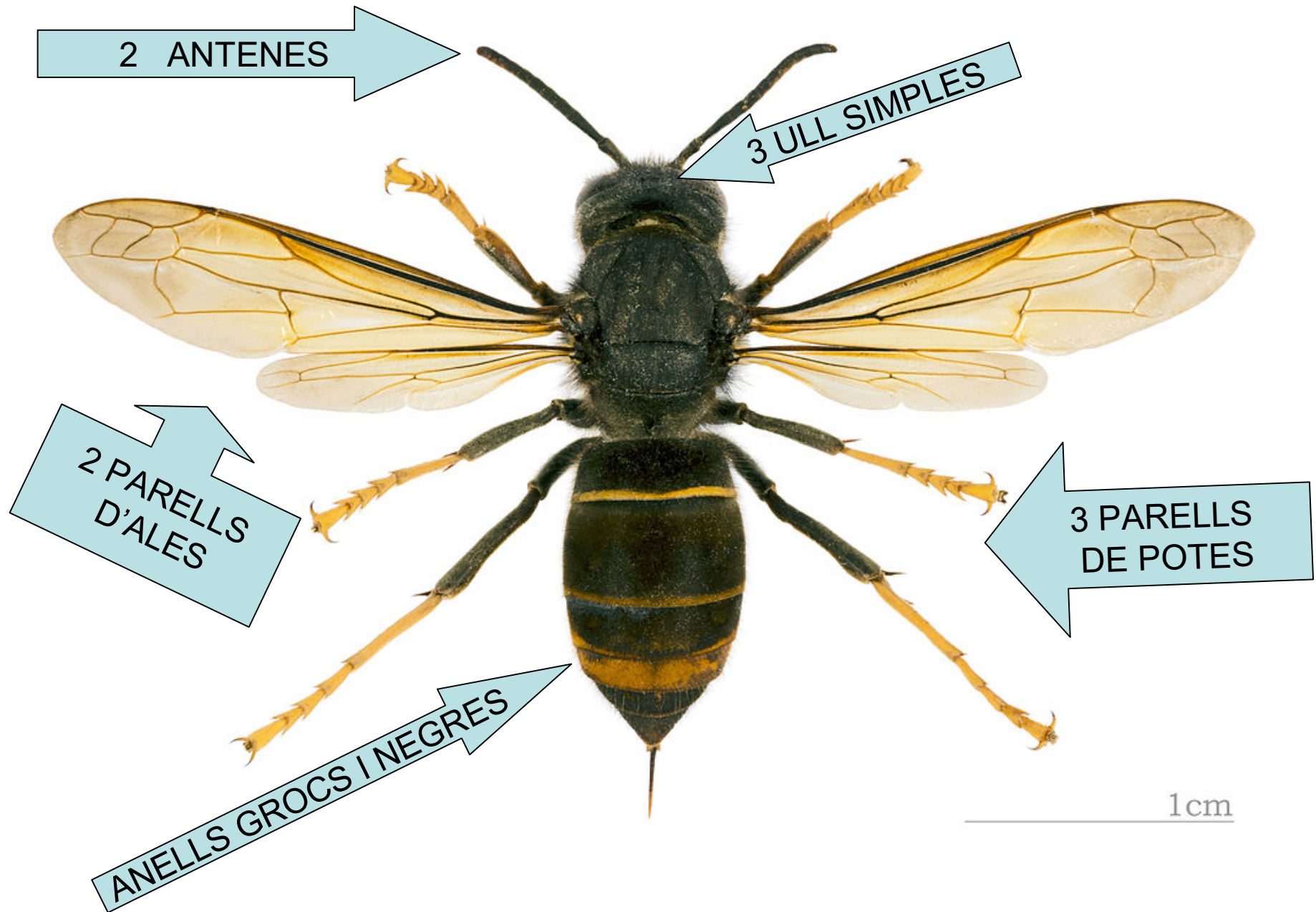


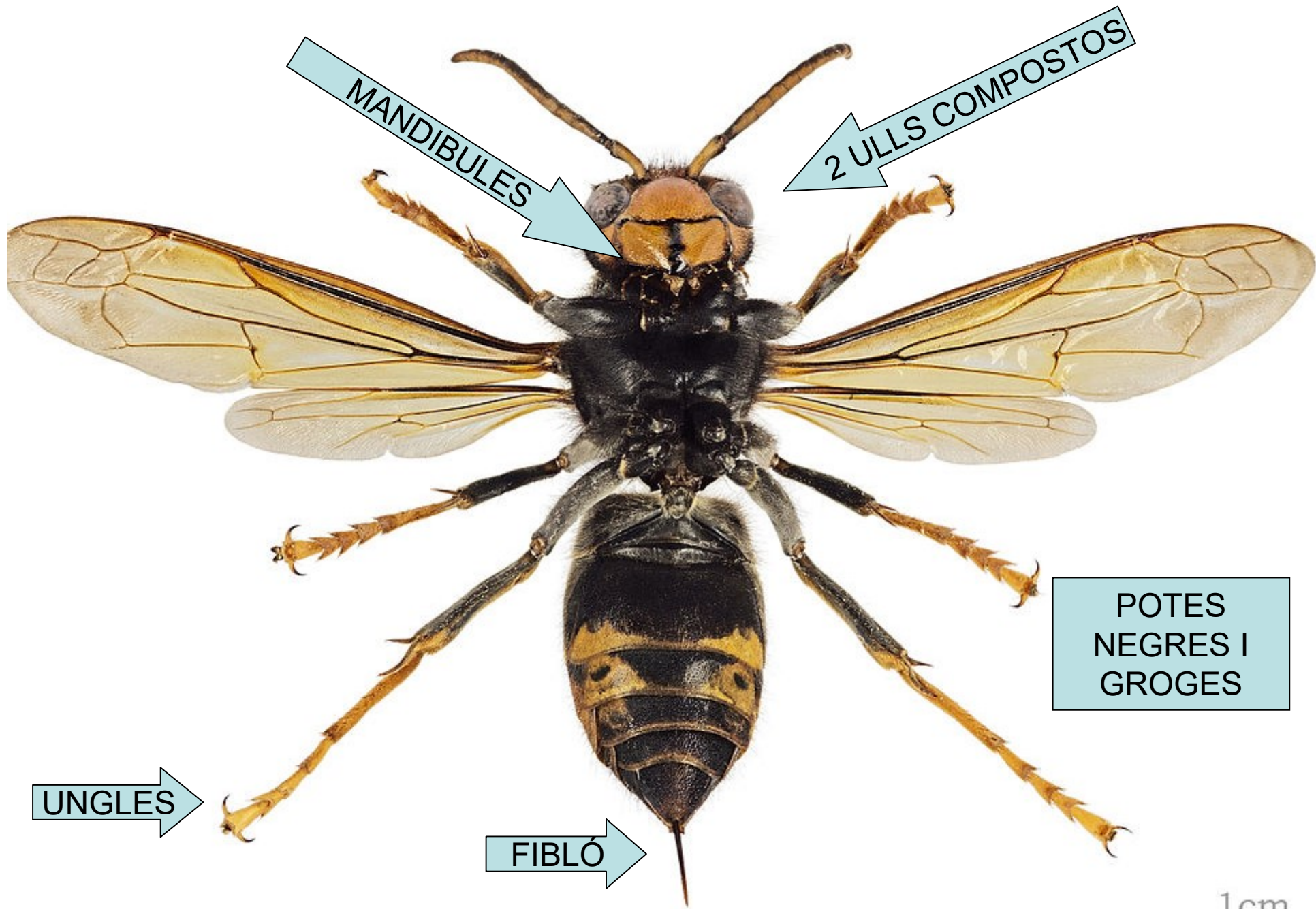
Yellow Legged Hornet (*Vespa velutina* Lepeletier)

♀ 25-30 mm long

Origen







MANDIBULES

2 ULLS COMPOSTOS

POTES
NEGRES I
GROGES

UNGLLES

FIBLÓ

1cm

Cicle biològic de la vespa velutina.

Gener - Febrer

- Duran aquets mesos, velutina esta hibernant en algun lloc amagat.



Cicle biològic de la vespa velutina.

Finals de Febrer – Inici de Març

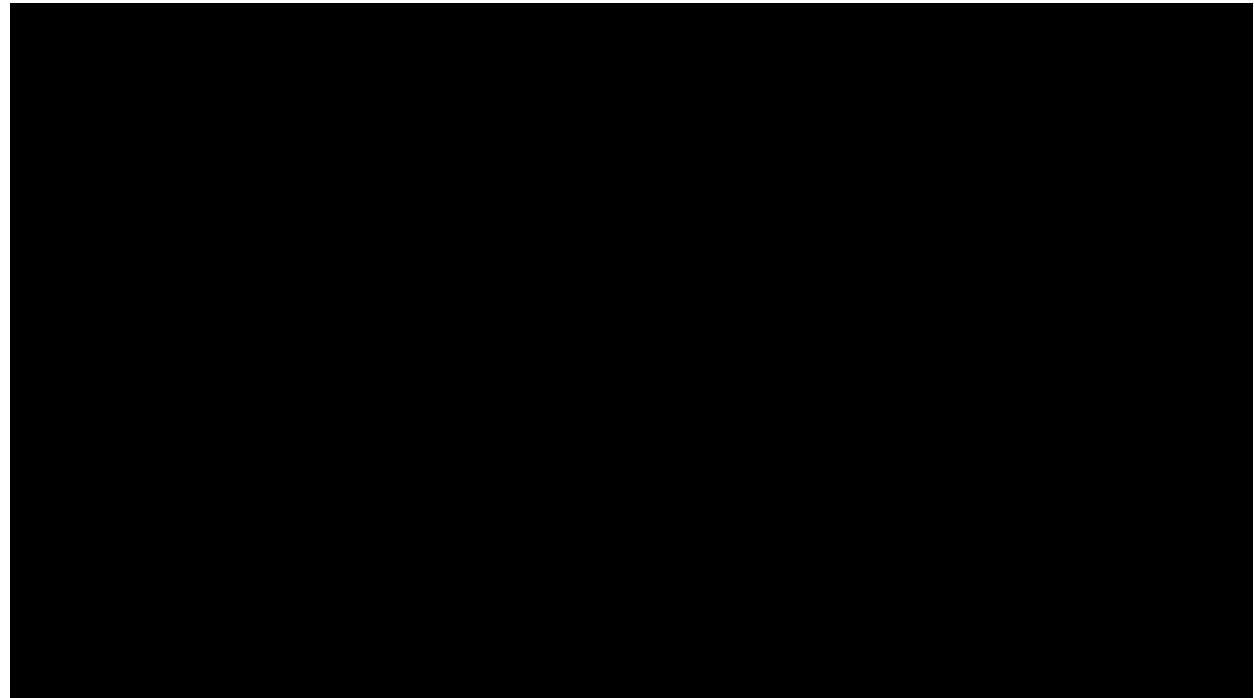
- Final de la hibernada de la jove femella fecundada.
- Inicia els vols per alimentar-se de sàvia y nèctar dolç.
Captura els primers insectes.



Cicle biològic de la vespa velutina.

Març - Abril

- En un lloc protegit inicia la construcció del seu niu.
- El color serà uniforme.
- Material: cel·lulosa dels vegetals



Cicle anual de vida:

abril - maig

- Després de 13 a 15 dies mes, naixeran les primeres obreres que ajudaran a la seva mare en les feines de alimentació de les seves germanes i manteniment del niu.



Cicle biològic de la vespa velutina.

Juny

- A partir d'aquest mes, la reina només es dedicarà a la posta d'ous.
- El niu primari començarà a tenir un volum i una població de vespes que incitarà a les obreres a buscar un nou lloc per instal·lar el niu secundari, que acabarà tenint unes dimensions considerables.



Cicle anual de vida:

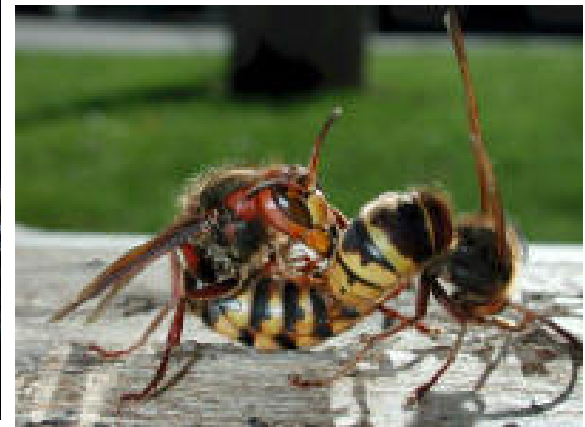
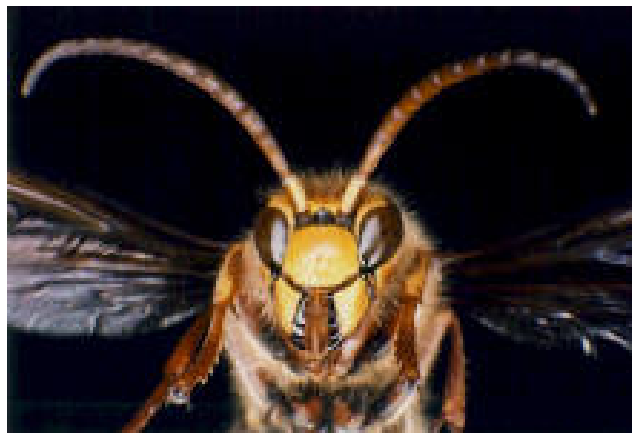
juliol – novembre

El niu pot arribar a tenir de 1.200 a 1.800 individus.



De setembre a octubre: Mascles i futures femelles fèrtils.

- L'aparició dels primers individus asexuals (mascles i femelles fundadores) fa que las obreres desatenguin la vella reina que baixa el seu nivell de posta.
- L'alimentació que arriba al niu es rica en proteïnes i hidrats de carboni para afavorir las reserves de las futures reines en la seva fase de hibernació.



EXPANSIÓ A CATALUNYA



14 Nius localitzats al 2014



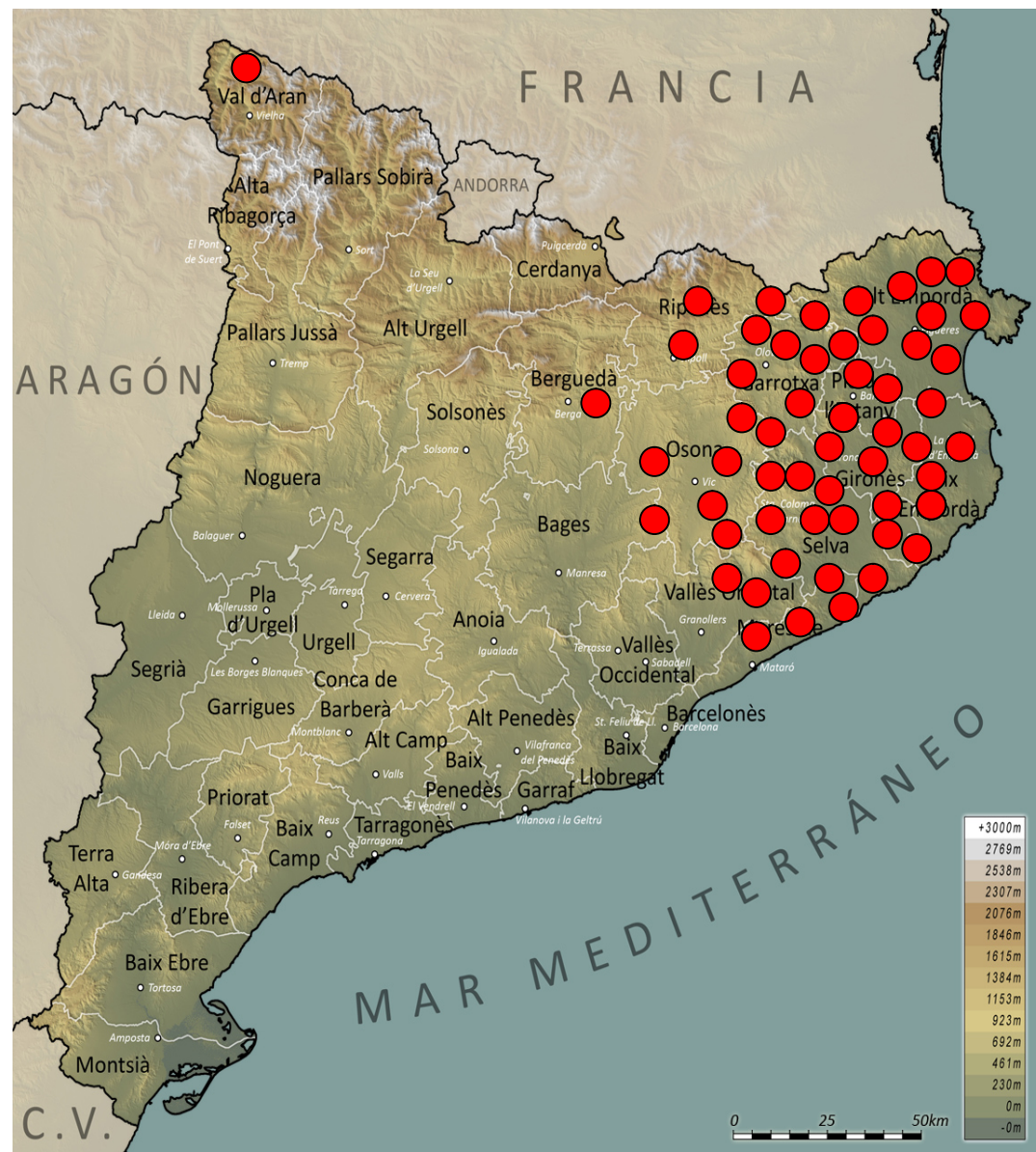
120 nius localitzats al 2015



140 nius localitzas al 2016.



+500 nius eliminats al 2017



Invasió de vespa velutina al 2018



Es perillosa per les persones??



NO →

LLUNY DEL NIU

SI →

A PROP DEL NIU

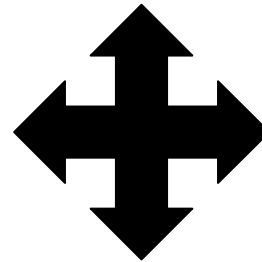
DANYS PRODUITS PER LA VESPA VELUTINA

ECOSISTEMES

FRUTICULTURA

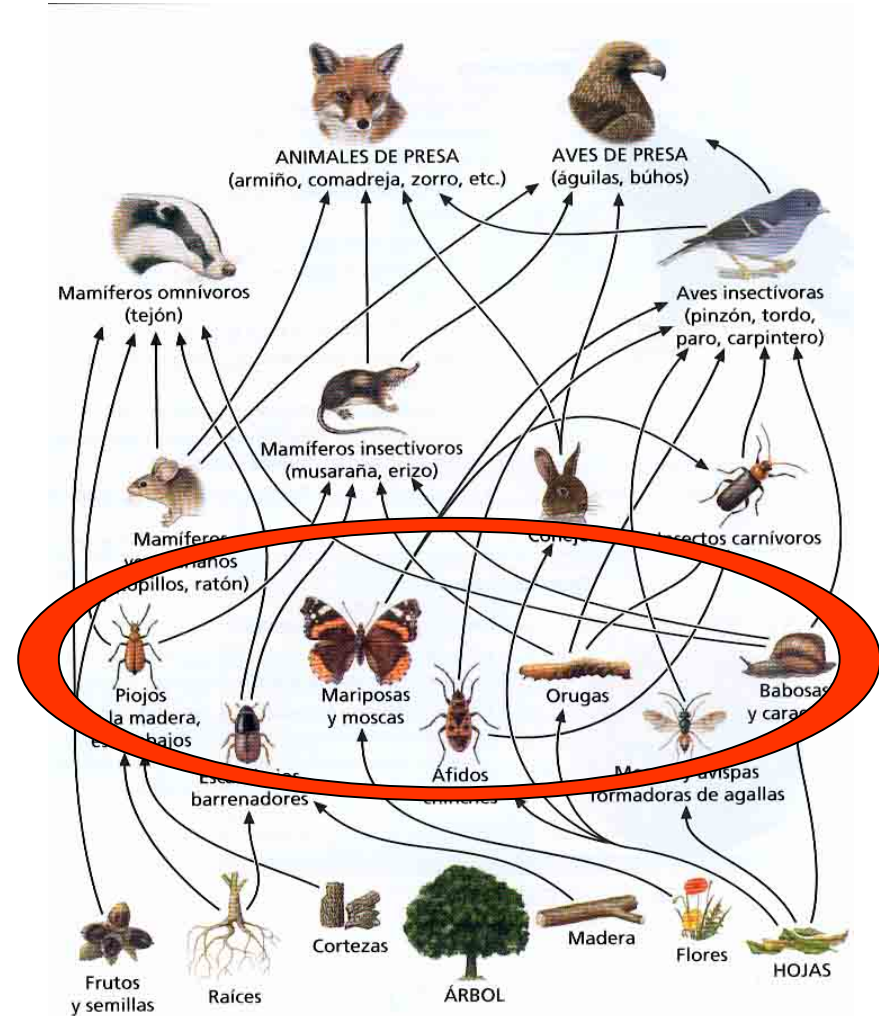
POBLACIÓ CIVIL

APICULTURA

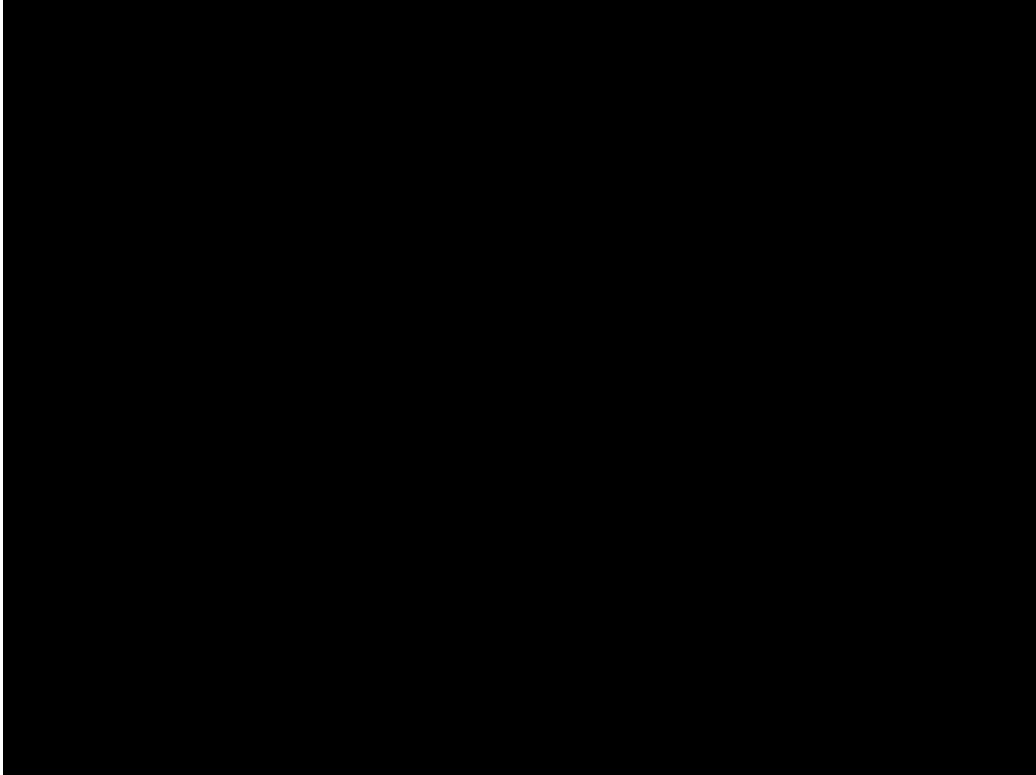


Vespa velutina en la cadena alimentaria.

- Elimina insectes necessaris en la cadena alimentaria.
- Pot eliminar especies autòctones o fer-les desapareixen per manca de recursos.
- No coneix depredador.



POBLACIÓ CIVIL



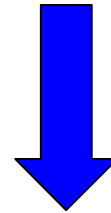
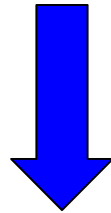
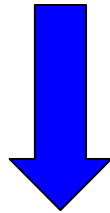
FRUTICULTURA



APICULTURA



METODES DE LLUITA I CONTROL



BIOLOGICS

QUIMICS

MECANICS



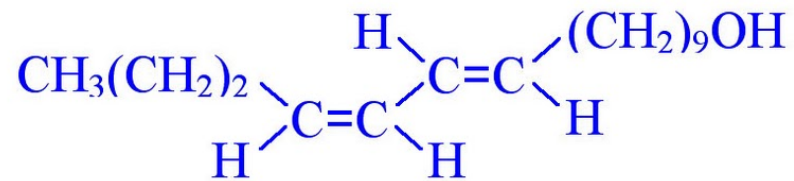
BIOLOGICS

- **Beauveria bassiana**: fong que parasita els insectes.

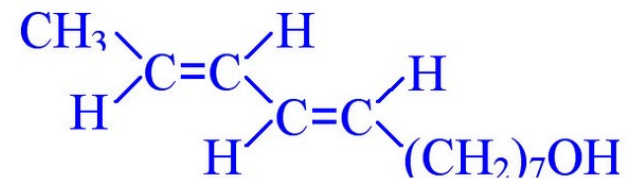


BIOLOGICS

- **Feromones:** Substancias químicas específicas de cada insecte.



Atrayente sexual del gusano de seda (bombykol)



Atrayente sexual de la polilla de manzana.

BIOLOGICS

- **Líquids atractants:** Formulacions no tòxiques per atraure les vespes.
- Poden ser preparats comercials o casolans.



QUIMICS

- Aplicació de troians.



QUIMICS



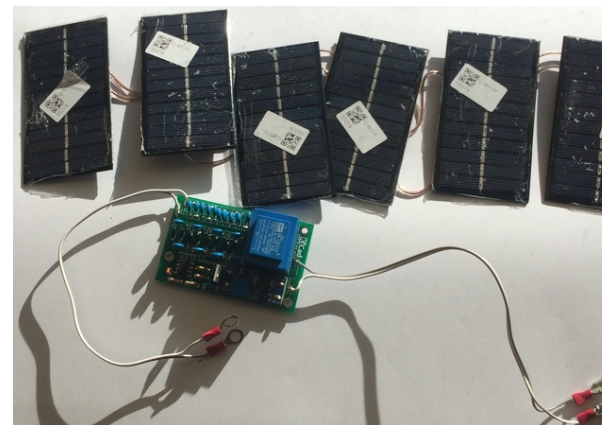
MECANICS

- Paranyes comercials.



MECANICS

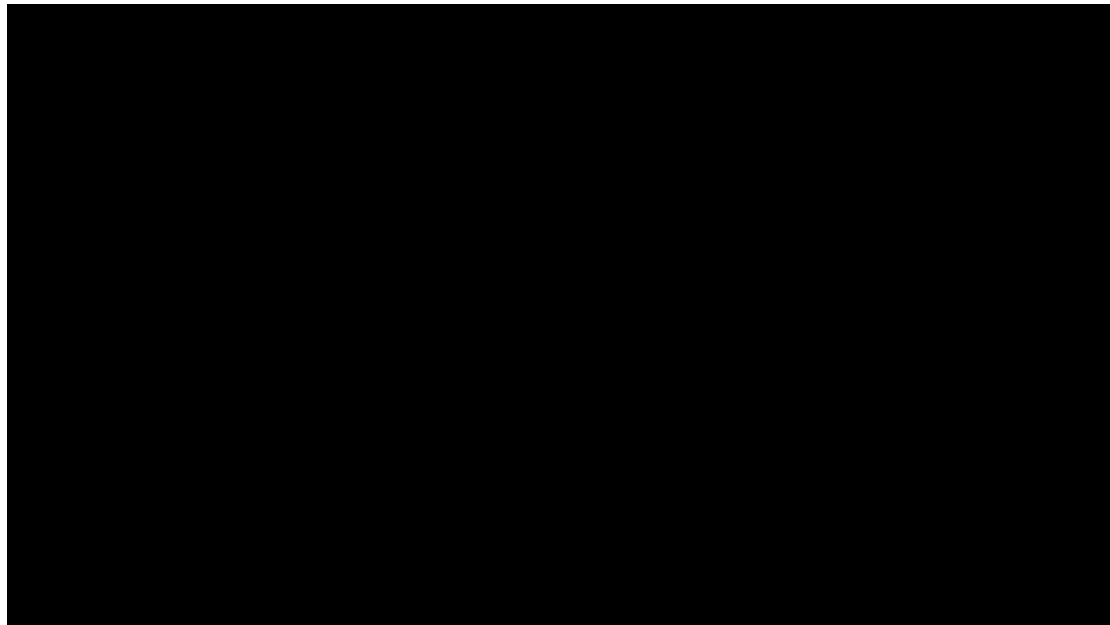
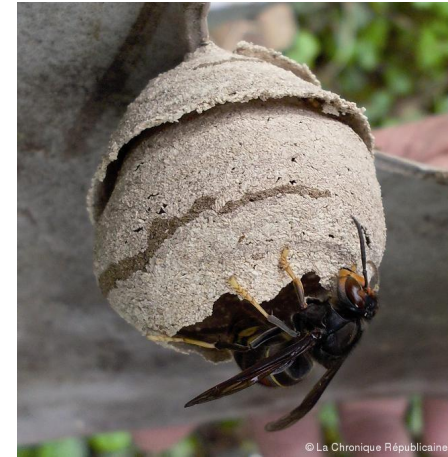
- Arpes elèctriques.



Sistemes de lluita
i control en funció del
cicle de vida de la vespa.

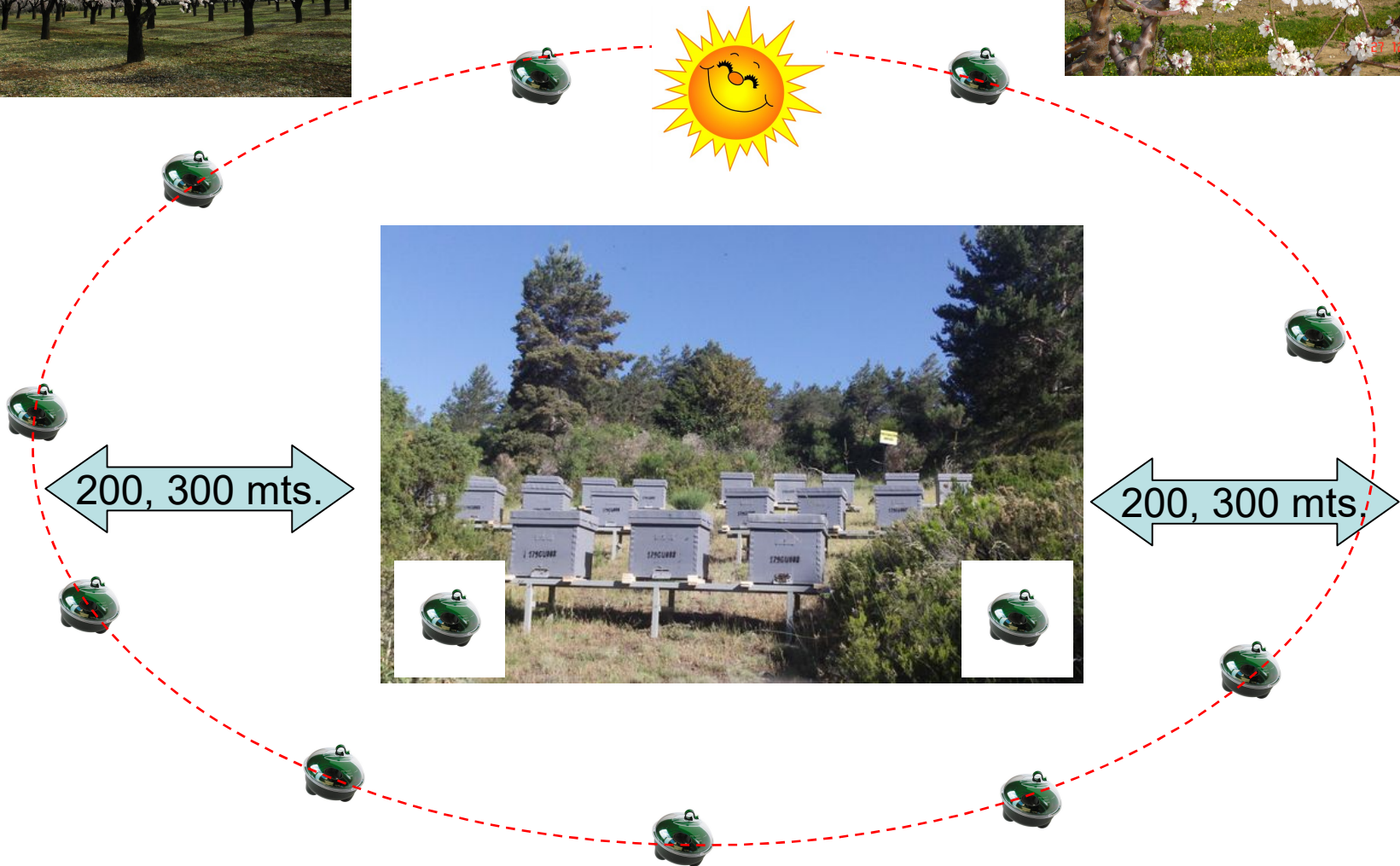
Captura de reines a la primavera

FEBRER - MARÇ





Trampeig per les rodalies del abellar



200, 300 mts.

200, 300 mts.

Utilització d'arpes elèctriques i paranys



JUNY - NOVEMBRE



Captura de joves reines fundadores



OCTUBRE – NOVEMBRE

Necessiten sucres per convertir-los en grasses



DESTRUCCIO DE NIUS

- Equip de protecció.



DESTRUCCIO DE NIUS



DESTRUCCIO DE NIUS

- Perxa telescòpica.



Gracies per la vostra atenció.

Carles López Anaya

Secretari i tècnic d'Apicultors Gironins
Associats.

carlesapicultor@gmail.com