



APICULTORS  
ECOLÒGICS  
ASSOCIATS



# ARPES ELÈCTRIQUES

Pitu Santana  
info@brescat.cat

# ARPES VELUTINA

Diferents tipus/models

Cost

Materials

Construcció

Eficàcia



# MODELS

	<b>ARPA SECA</b> +selectiva -moltes s'escapen	<b>ARPA HUMIDA</b> -captures d'abelles
<b>eficàcia</b>	<b>*</b>	<b>**</b>
<b>manteniment</b>	<b>*</b>	<b>***</b>

A part del manteniment necessari en tots dos casos: controlar alimentació (bateries/placa/corrent) + estat dels dispositius (vent/pluja/animals) + estat dels materials (trencament de fils, destensat fils, humitat (rosada!, ...) → SETMANAL!!!

# COST

**SANVE:** 70€ electrònica + 50€ (humida) o 70€ (seca)  
fils independents – estructura fusta – doble – combina  
trampa+arpa

**ABELLAMEL:** 90 € electrònica + 55€ (humida sense fons)  
AGA: cable continu – estructura PVC

**ZAGAL:** 180€ (només electrònica)  
voltatge regulable (2500-8000v) – fins 100 arpes

**CASOLANA:** 30€ unitat elèctrica  
12€ amb cavallet de fusta  
25€ AGA de PVC  
+ unes hores de feina



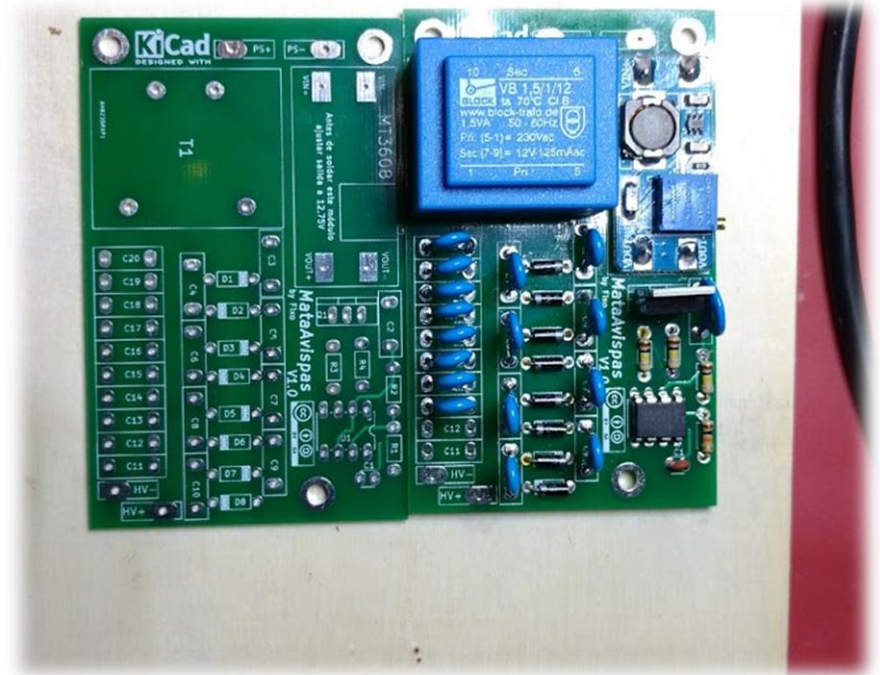
# SANVE



# ABELLAMEL



# AGA



<https://sites.google.com/view/mataavispa/el-montaje/montaje-de-la-electr%C3%B3nica>



# MATERIALS



Matamosques a piles  
15€

900-1200v

5 arpes elèctriques  
(4x1,5v -> 3/5 dies)

Endoll elèctric?

Bateria?

Placa solar?



# MATERIALS



Placa solar 5W 12v  
16€  
5 unitats elèctriques



# MATERIALS



Estructura fusta

4€

1 o 2 arpes

# MATERIALS

**Fil conductor (18m) 1€-5€**



**Filferro no galvanitzat prim**

**Fil d'alumini**

(pastor elèctric/desbrossadora/manualitats)

**Fil d'alpaca** (manualitats)

**Fil de plata**

**BON CONDUCTOR**

**NO ÒXID**

**0,3-0,5mm**

# MATERIALS

Pins per taulell de suro 2€

Argolles d'acer / claus 2€

Fil elèctric 1,5mm 2m 1,5€

Regleta de connexió 0,5€

2 llistons de fusta 50x20mm 25cm llarg 2,5€

2 cargols fusta 30mm llarg 0,5€



# CONSTRUCCIÓ

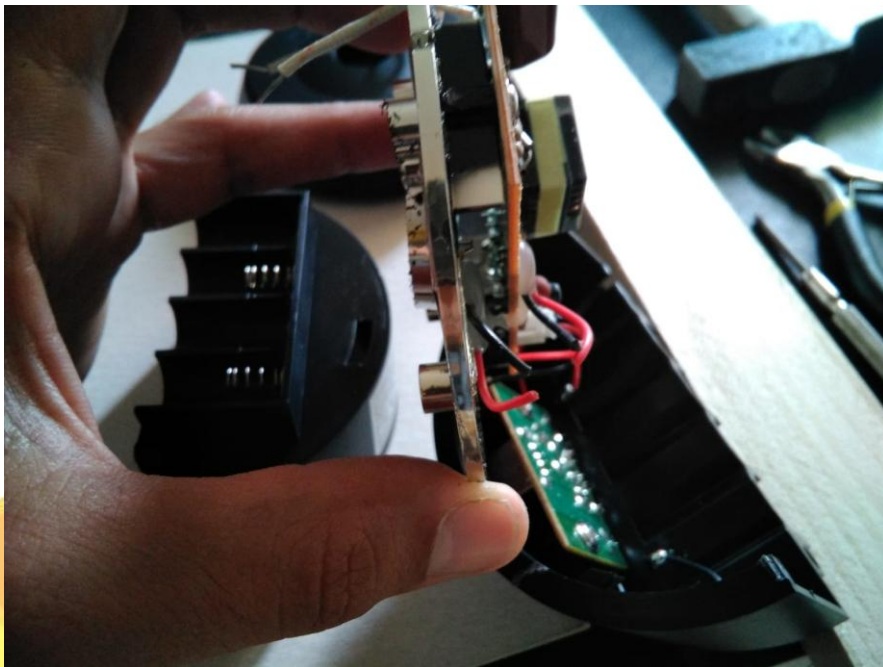
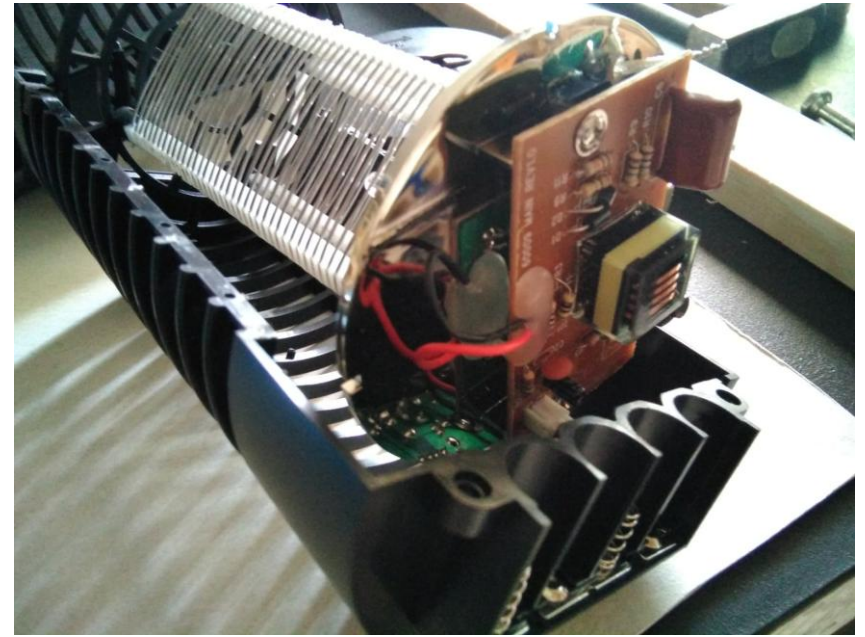


Econòmic 15€

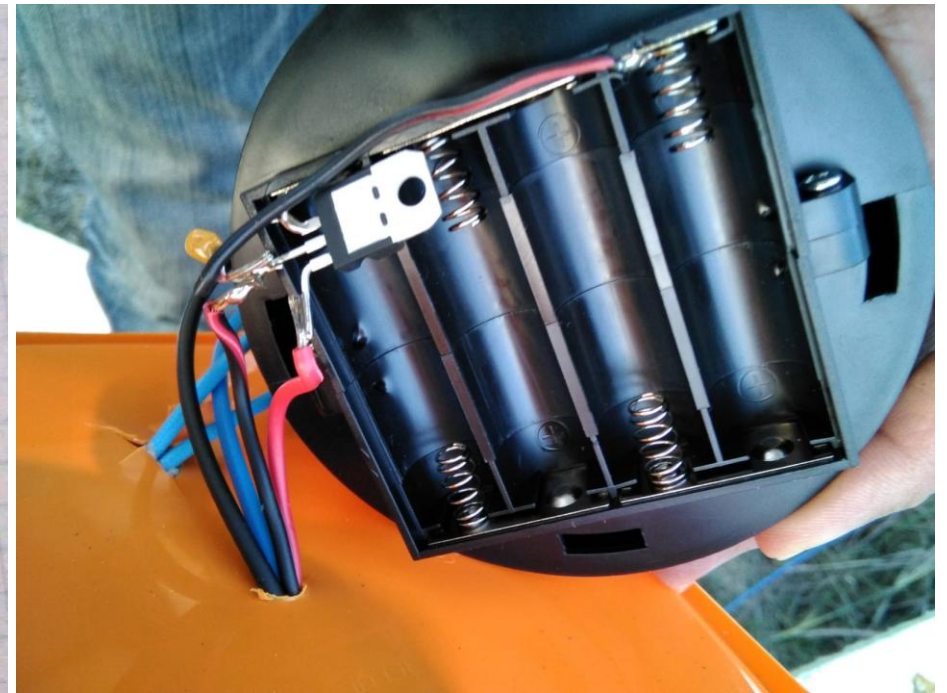
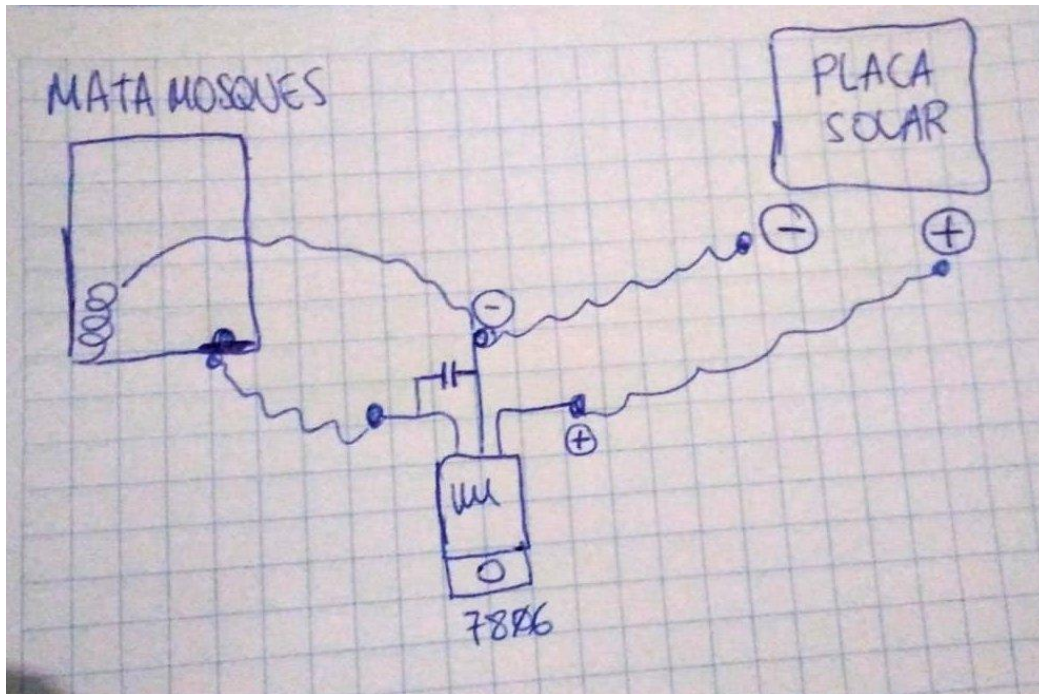
Tensió contínua: Bateria / Placa solar

Bona potència: 900-1200v

Apiaris 25 caixes



# CONSTRUCCIÓ



7886 + (condensador)

# CONSTRUCCIÓ

Separació de 2cm entre fils

2 línies separades: positiu i negatiu

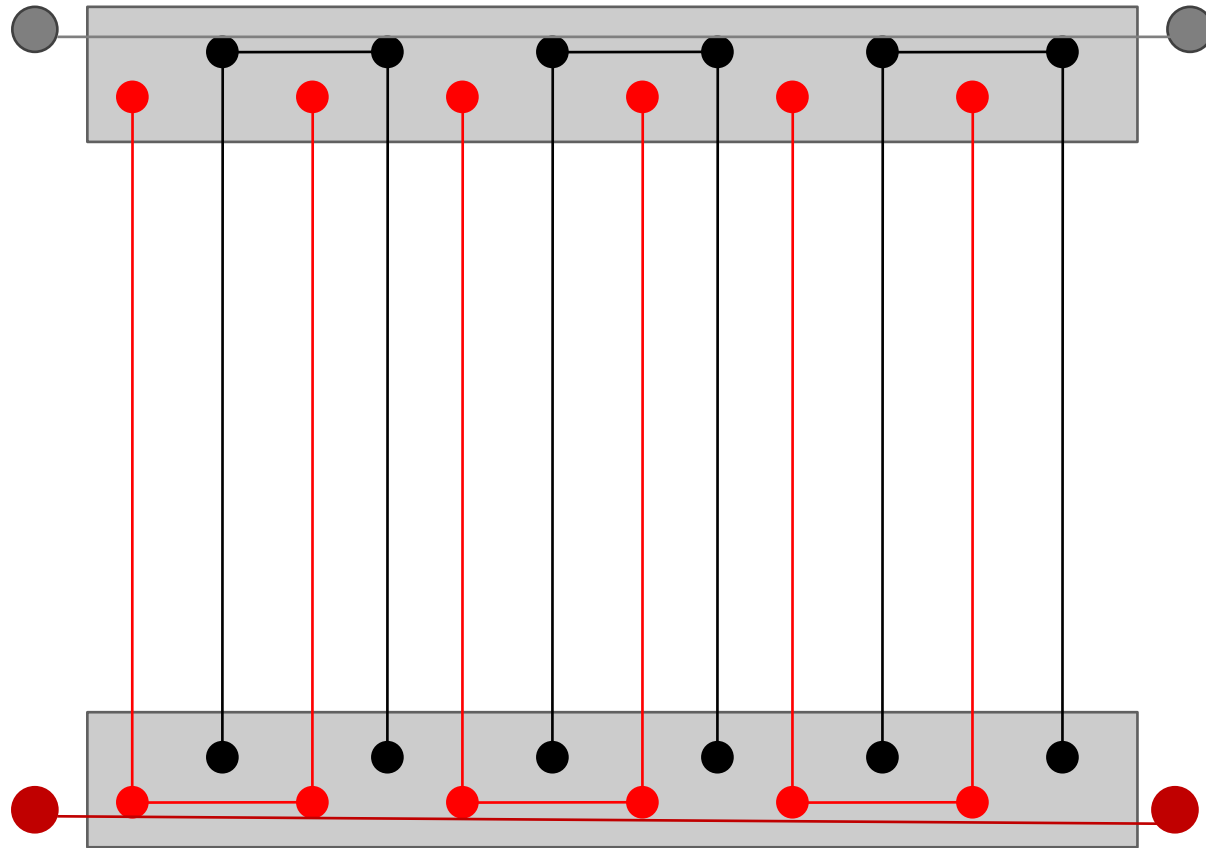
Tensió pels 2 costats

Arpes en línia





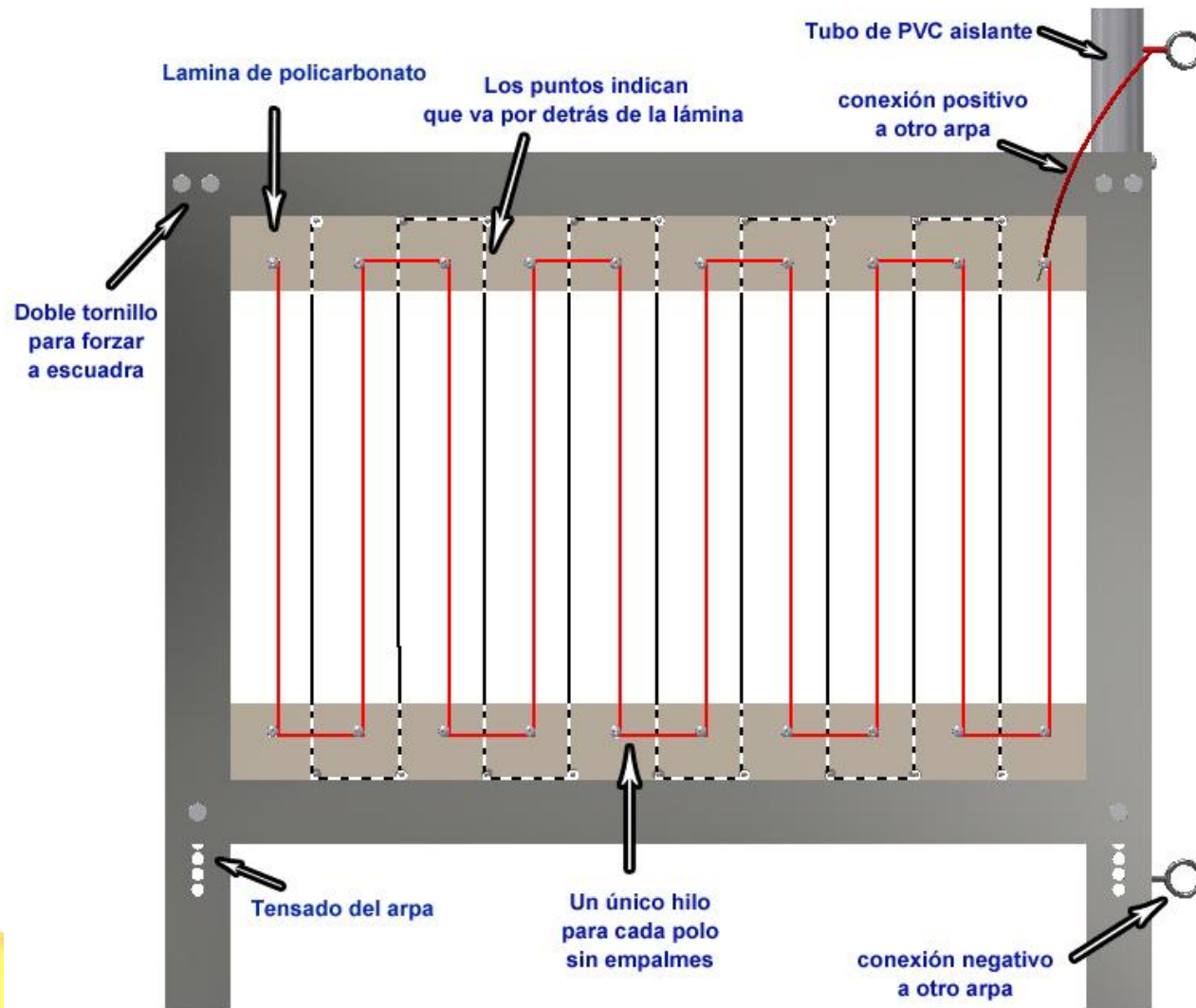
# CONSTRUCCIÓ



2 cm



# CONSTRUCCIÓN



# SAFATA



## RECICLEM!

AIGUA

+

LLEIXIU

+

OLI (SABÓ)

# EFICÀCIA

Tipus d'arpa: seca/humida | voltatge | construcció



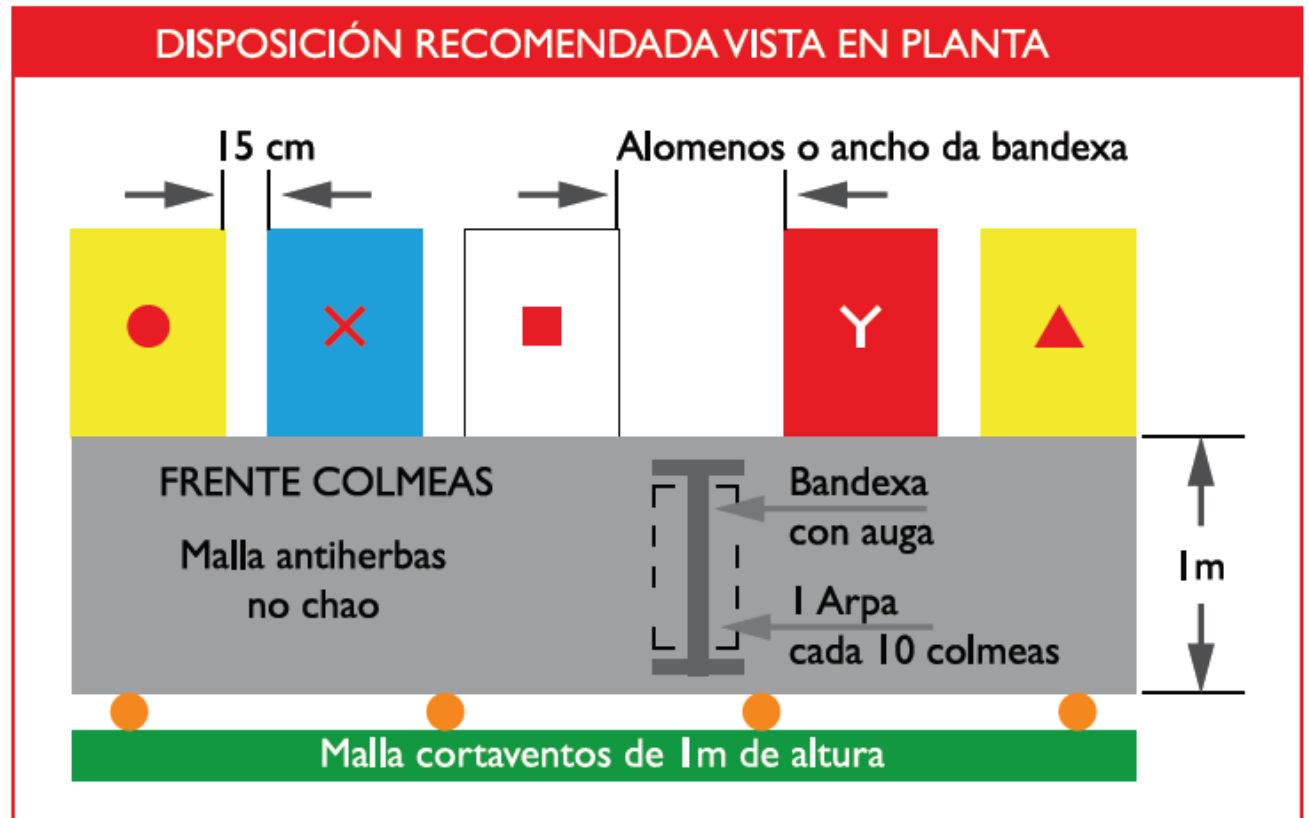
# EFICÀCIA

Disposició apiari  
en fila

transversal

inici + fi + 1 cada 5  
caixes?

Malles?



# EFICÀCIA



# EFICÀCIA

Època de l'any: juliol-agost-setembre-octubre?



Eixemenades  
Canvis de reina  
Manejos a l'apiari

# EFICÀCIA

Humitat

Placa solar: núvol? Primera/darrera hora?

Bateria?





# GRÀCIES PER L'ATENCIÓ

