

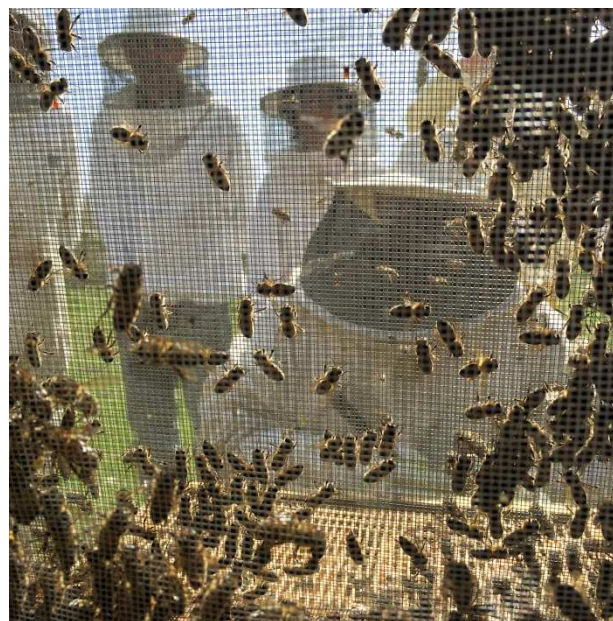
Cria de reines i producció d'eixams

Santa Coloma de Farners, febrer-març de 2018

PRESENTACIÓ

La cria i selecció de reines, i d'abellots, ha esdevingut, cada cop més, una necessitat per als nostres apicultors. L'elevat nombre de baixes anuals i els nombrosos entrebancs que avui dificulten tenir colònies d'abelles fortes, ben poblades i productives em els moments adequats han fet de la cria de reines una pràctica cada cop més necessària per als apicultors.

D'altra banda, el sector apícola percebia d'antuvi com a complicat tot el que feia referència a aquestes tècniques d'obtenció de reines, i en certa manera incompatible amb l'explotació de les arneres per a la producció de mel i pol·len. Actualment, tècnics com en Gilles Fert, un dels millors en l'àmbit mundial, han depurat aquestes tècniques i sobretot les han fet prou senzilles com per estar a l'abast de qualsevol apicultor que ho vulgui emprendre. En aquest curs pretenem, de manera pràctica, divulgar tot això.



INFORMACIÓ SOBRE EL CURS

Dies: dimecres 28 de febrer, dijous 1 i divendres 2 de març

Professor: Gilles Fert, tècnic criador de reines als Pirineus atlàntics francesos

Places: 20 places, per rigorós ordre d'inscripció i pagament de matrícula

INSCRIPCIONS I COORDINACIÓ

Inscripcions: <http://dom.cat/1fkh>

Coordinació: Àlex Sirera (alex.sirera@gencat.cat)

Curs adreçat a treballadors en actiu

Preu dels cursos: 32 €

Hi ha la possibilitat de dinar a l'Escola (6,30 €) i/o dormir-hi i esmorzar (8,80 €), sempre que s'indiqui en el moment de la matrícula.

LLOC DE REALITZACIÓ

ESCOLA AGRÀRIA FORESTAL
Santa Coloma de Farners
Casa Xifra

ORGANITZACIÓ

Departament
d'Agricultura,
Ramaderia, Pesca i
Alimentació

HORARIS

De 9.30 a 14 h i de 15 a
17.30 h

(21 hores lectives)



Generalitat de Catalunya
Departament d'Agricultura,
Ramaderia, Pesca i Alimentació



PLA ANUAL
de formació agrària

PROGRAMA DEL CURS

Dimecres 28

- Cria de reines
- Races geogràfiques, selecció i millora
- El material necessari
- Els estàrters
- Les acabadores

Dijous 1

- La cria d'abellots
- Fecundació de les reines
- Els nuclis de fecundació

Divendres 2

- Utilització de les reines
- Els paquets d'abelles
- Eixams amb reina fecundada

Nota:

“Les persones participants preferiblement haurien de portar equip de protecció propi. Si no, mirarem de deixar-ne un dels de l'Escola.”